



Centrale des syndicats  
du Québec

# Les robots conversationnels ne remplacent pas le dialogue social


**Conseil régional**

Syndicat de l'enseignement de l'Estrie (CSQ)

24 mars | En ligne

**« Les gens craignent que  
les ordinateurs deviennent trop intelligents  
et prennent [un jour] le pouvoir sur la  
planète, mais le véritable problème est  
qu'ils sont trop stupides et qu'ils ont déjà  
pris le pouvoir sur la planète »**

- Pedro Domingo, *The Master Algorithm*, 2015

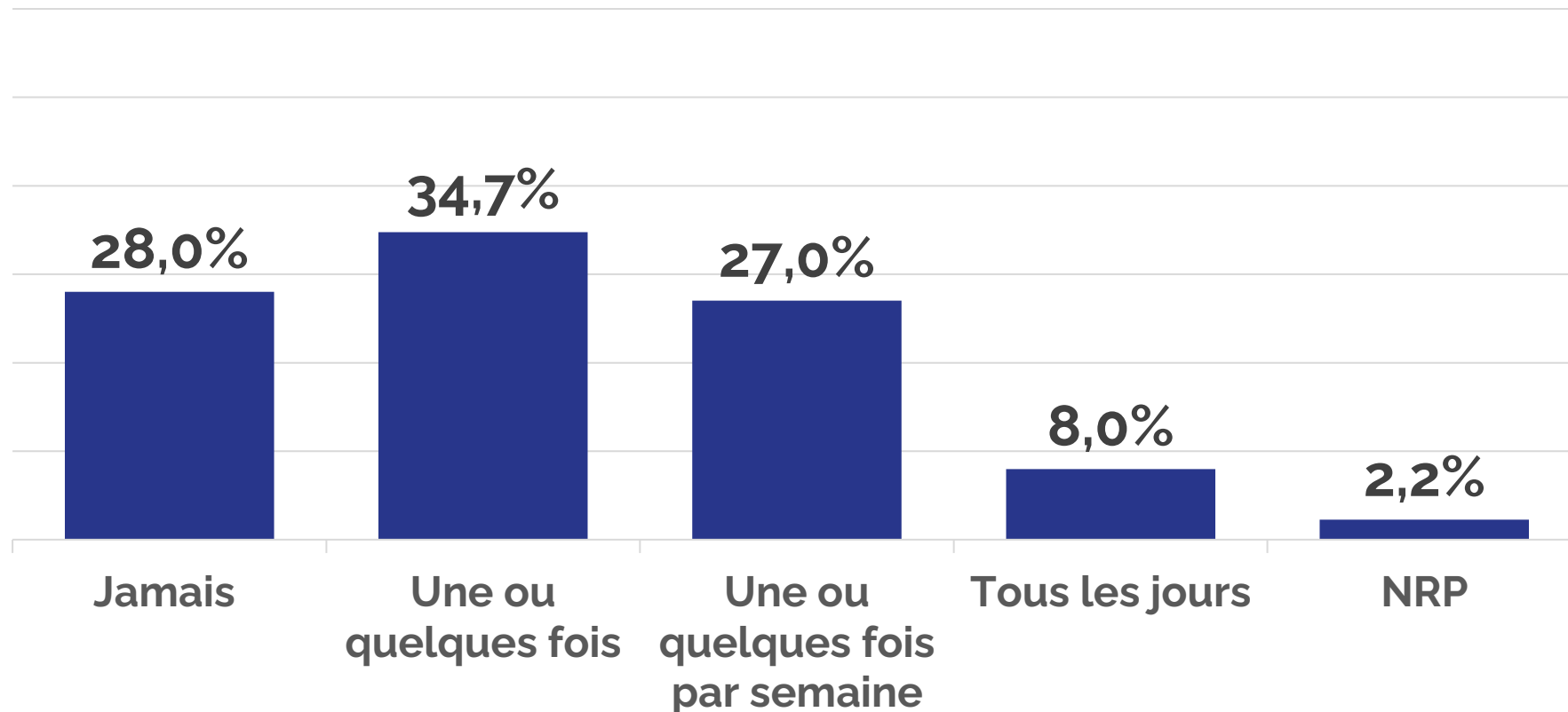


# Présence de l'intelligence artificielle (IA) à la CSQ

Les réponses du personnel syndiqué de la CSQ (n=802) au sondage sur l'IA mené par HEC Montréal, en collaboration avec la CSQ, entre juin et septembre 2025

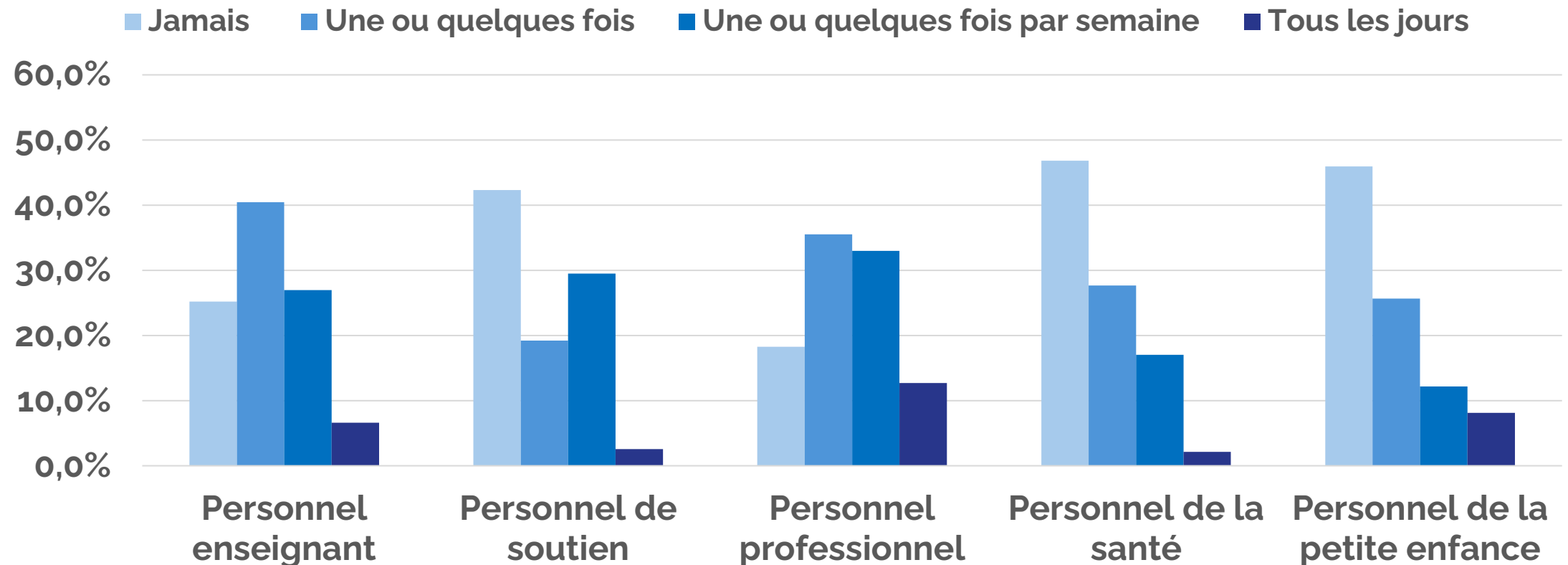
# Utilisation individuelle de l'IA au travail

À quelle fréquence avez-vous utilisé l'IA dans le cadre de vos fonctions au cours du dernier mois?



# Utilisation par catégorie d'emploi

À quelle fréquence avez-vous utilisé l'IA dans le cadre de vos fonctions au cours du dernier mois?



# L'IA et la charge de travail

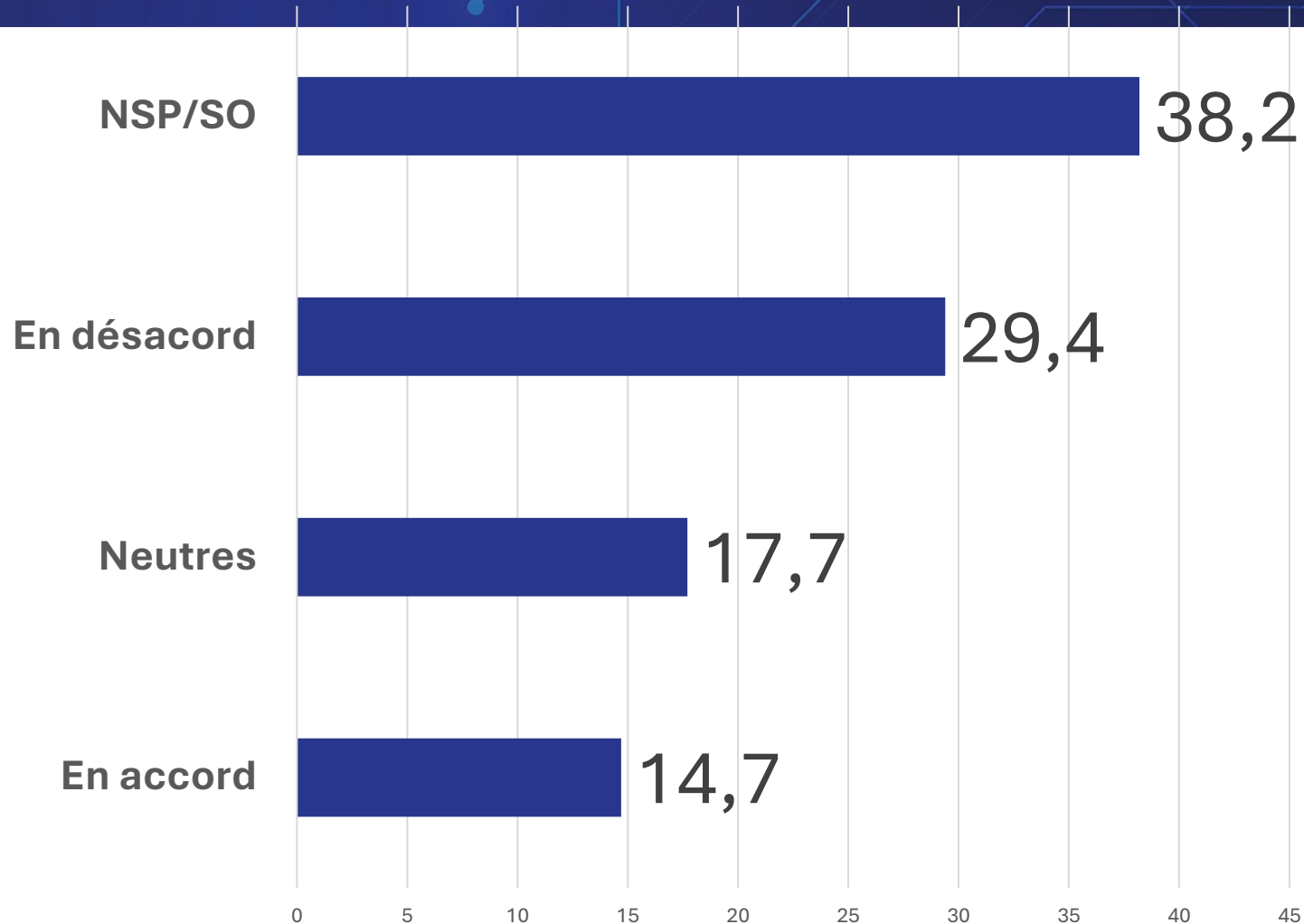
**Diriez-vous que l'utilisation de l'IA a pour effet de diminuer ou plutôt d'augmenter votre charge de travail?**

Des personnes interrogées :

- Une **majorité (52 %)** voient leur charge de travail **réduite**
- Le **tiers (34%)** rapportent une charge de travail **inchangée**
- **Seulement 14 %** voient leur charge de travail **augmentée**

# Inertie organisationnelle

*Mon organisation a implanté l'IA dans ses processus*



# L'IA : une compétence individuelle?

- **69,7** % du personnel syndiqué à la CSQ ont déjà utilisé l'IA au travail
- **70** % n'ont reçu aucune formation
- **39** % affirment recourir à un abonnement ou à un outil personnel pour utiliser l'IA

# Applications d'IA en éducation

# Applications d'IA

## IA générative

## IA prédictive



### Traitement du langage

Transcription de la parole, analyse du langage, génération et reformulation de texte.



### Traitement de l'audiovisuel

Création de vidéos, d'images et de sons.



### Systèmes de recommandation

Plateformes en ligne pour vidéos, musique, réseaux sociaux.

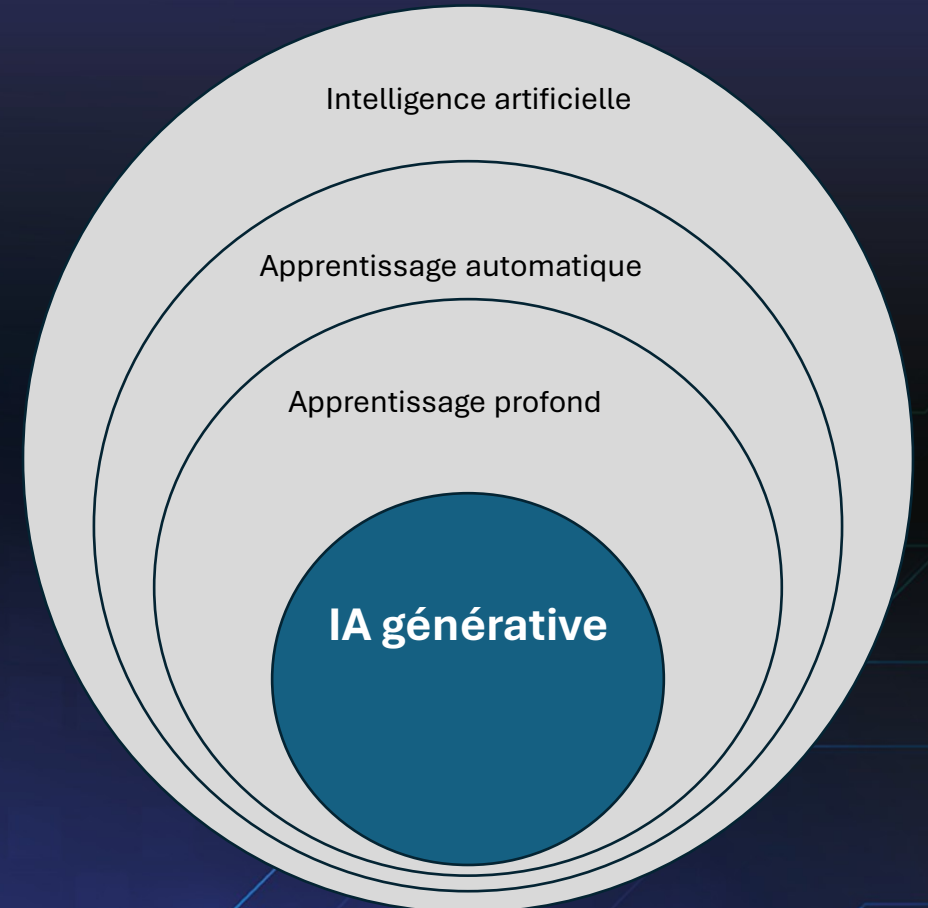


### Systèmes diagnostiques et prédictifs

Itinéraire par GPS, imagerie médicale, surveillance.

# Les systèmes d'IA générative

- S'appuient sur des réseaux de neurones permettant un « apprentissage profond ».
- Entraînés à partir d'un très grand nombre de documents disponibles sur Internet
- Génèrent le résultat statistiquement le plus probable, et non pas le résultat le plus proche de la vérité



# L'ère de « ChatGPT » : les agents conversationnels



OpenAI  
ChatGPT **4.0**



**Copilot**

Gemini



MAGIC SCHOOL



perplexity

Meta AI

# L'IA générative en éducation

- Recherche d'information
- Rédaction
  - Transcription et prise de notes
  - Traduction
  - Correction
  - Rédaction de rapports
  - Préparation de cours, d'activités et d'exercices
  - Plan d'intervention de l'élève
- Agents conversationnels d'orientation ou d'aide psychologique

# Prédire le décrochage scolaire

- Centre d'excellence pour l'intelligence artificielle en éducation (CEIAE)
  - Solution d'IA pour soutenir la prévention du décrochage scolaire, développée par le ministère de l'Éducation du Québec



## **Prédit le risque de décrochage scolaire à partir de**

- Renseignements personnels
- Données colligées (absences, notes, comportements, etc.)

## **Objectifs**

- Optimisation des interventions
- Allocation de ressources

# Tableaux de bord

Solution d'intelligence artificielle pour soutenir la prévention du décrochage scolaire

TABLEAUX DE BORD DISPONIBLES DANS LA SOLUTION IA (exemples à partir de données fictives)

Pour toute question  
Pour toutes questions concernant l'accès à la solution, veuillez contacter votre conseiller en relation client (CRC) de la GRICS

### DÉCROCHAGE SCOLAIRE : PORTRAIT DE LA POPULATION - VUE GÉNÉRALE

Prévention du décrochage scolaire : portrait de la population - vue générale

Date de la dernière prévision : 2024-03-15

Tous les niveaux scolaires ont été prédits.

Cet outil permet d'identifier les élèves à risque de décrochage scolaire pendant leur parcours scolaire. Les informations de ce tableau de bord sont uniquement en lien avec les élèves pour lesquels nous avons pu prédire un risque de décrochage, au moment de la prévision.

**Règles de base de la solution au moment de la prévision:**

- Avoir des résultats en formation générale ou formation générale appliquée;
- Avoir 25 ans ou moins;
- Être inscrit en 3e année ou à un niveau supérieur;
- Avoir une qualité de donnée suffisante.

Sexe:  Plan d'intervention:  Catégorie linguistique:

Légende:  Prévisions à l'aide de l'intelligence artificielle  Constatac réels

Nombre d'établissements prédits	Nombre de groupes-espères prédits	Nombre d'élèves prédits
20	178	3964

**Bilan des élèves du secondaire ayant décroché**

Aucune information à afficher pour le moment.  
Le bilan nul de la diplomation et la prévision de décrochage des années antérieures ne sont pas disponibles en ce moment.

**Prévision du risque de décrochage**

Risque élevé	Risque moyen	Risque faible	Sans risque	Total
326	263	263	3112	3964 élèves
8%	7%	7%	79%	

### DÉCROCHAGE SCOLAIRE : PORTRAIT DE LA POPULATION - VUE ORGANISME

Carte d'identité de votre organisation

Date de la dernière prévision : 2024-03-15

Tous les niveaux scolaires ont été prédits.

Ordre d'enseignement:

Niveau scolaire:  Sexe:  Plan d'intervention:  Catégorie linguistique:

Légende:  Prévisions à l'aide de l'intelligence artificielle  Constatac réels

**Historique des prévisions**

**Prévision du risque de décrochage**

Risque élevé	Risque moyen	Risque faible	Sans risque	Total
277	212	197	2627	3313 élèves
8%	6%	6%	79%	

**Classement des établissements par pourcentage d'élèves à risque de décrochage**

Sélectionnez un établissement pour en voir les détails

8%	2%	6%	84%	03 - École des Éditions - Cédric Kieringer
8%	1%	1%	77%	04 - École des Éditions Edith Joubert
1%	-	-	97%	02 - École secondaire Louis-Jobin

### DÉCROCHAGE SCOLAIRE : PORTRAIT DE LA POPULATION - VUE ÉTABLISSEMENT

Carte d'identité de l'établissement et des groupes

Date de la dernière prévision : 2024-03-15

Tous les niveaux scolaires ont été prédits.

Ordre d'enseignement:   Sélectionnez un établissement:

002 - École secondaire Louis-Jobin

Niveau scolaire:  Sexe:  Plan d'intervention:  Catégorie linguistique:

Légende:  Prévisions à l'aide de l'intelligence artificielle  Constatac réels

**Historique des prévisions**

**Prévision du risque de décrochage**

Risque élevé	Risque moyen	Risque faible	Sans risque	Total
77	51	63	1237	1428 élèves
5%	4%	4%	87%	

**Classement des groupes par pourcentage d'élèves à risque de décrochage**

8%	0%	0%	92%	Secondaire 1
11%	2%	7%	79%	Secondaire 2
0%	0%	0%	99%	Secondaire 3
0%	0%	0%	99%	Secondaire 4
0%	0%	0%	99%	Secondaire 5

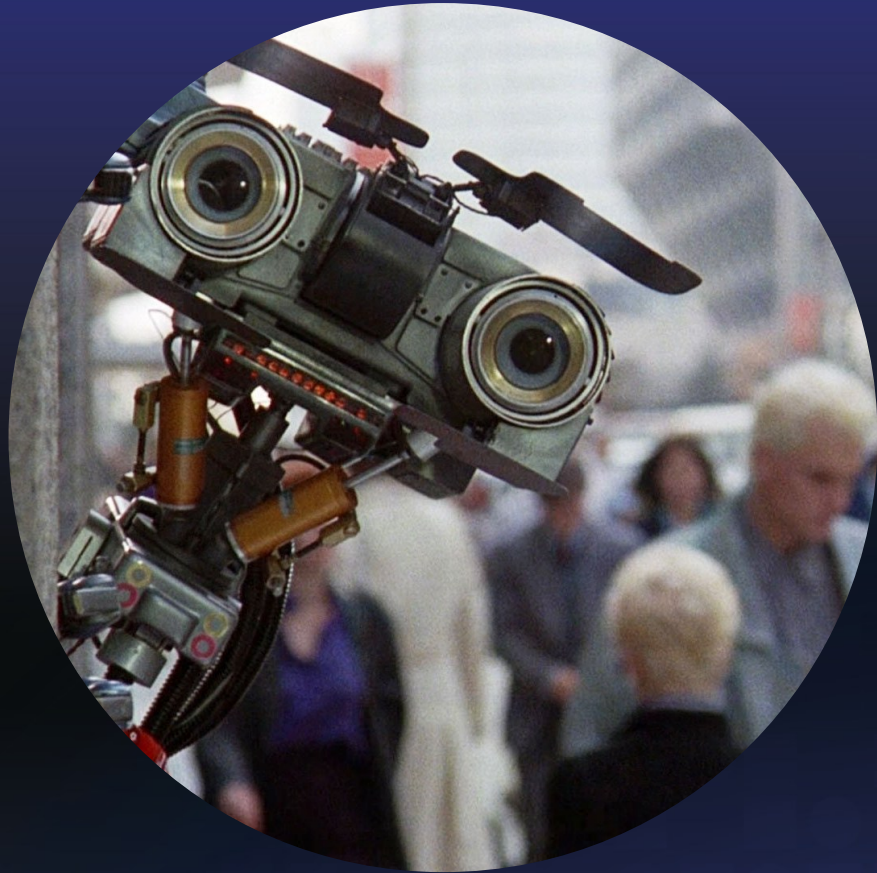


# Enjeux syndicaux posés par l'IA

# Transformation du travail

**Selon l'Institut de la statistique du Québec (2026)**

- **Les emplois les plus exposés à l'IA sont :**
  - Dans les secteurs des services, de la recherche et de l'éducation
  - Dans des établissements de grands employeurs
  - Occupés par des femmes
  - Qualifiés et mieux rémunérés



# Centralisation des données?



Centre de données Atlanta Fairwater AI de Microsoft  
(Crédit: Microsoft)

- Comment limiter les répercussions sur l'environnement?
- Est-ce soutenable économiquement?
- Comment assurer notre souveraineté numérique?

# Dialogueur d'IA : un « fabulateur »?

- Comment maintenir son jugement, son autonomie professionnelle et la reconnaissance de son expertise?
- Comment assurer la qualité de la prestation de travail?
- Comment éviter les biais et les discriminations?

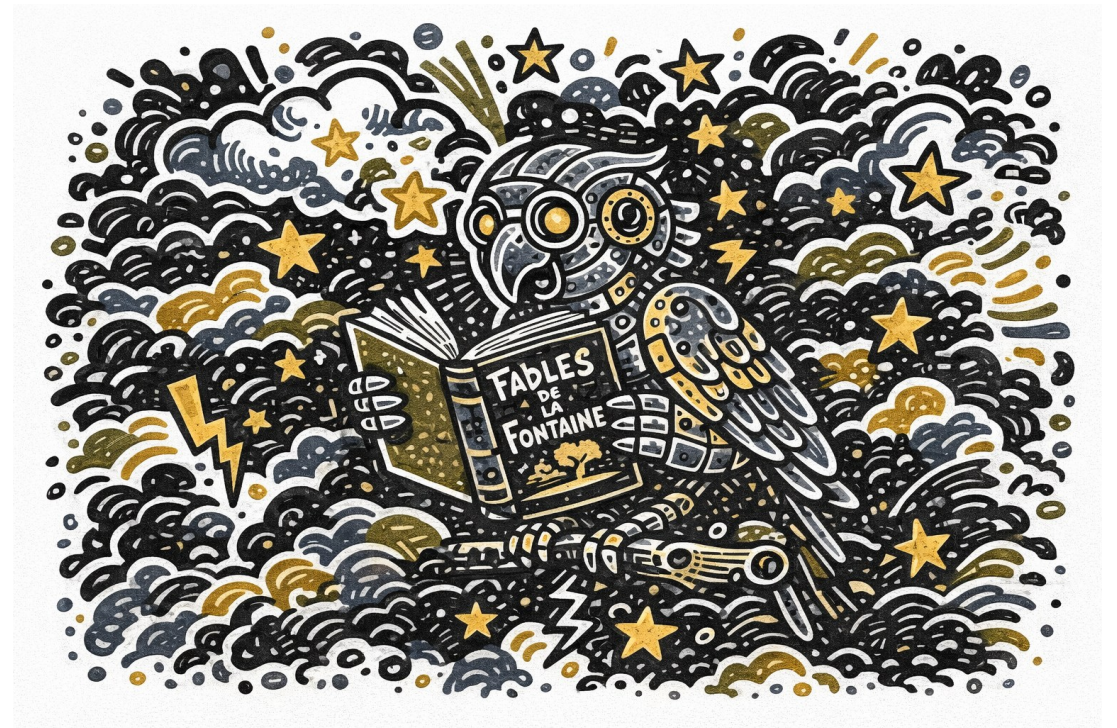


Image générée par l'auteur à l'aide de Microsoft Copilot (2026)

# IA générative : enjeux

## Points positifs

- ✓ Gain de temps
- ✓ Facilité d'utilisation

## À surveiller

- ❖ Fabulations (*hallucinations*) et erreurs extrêmement fréquentes
- ❖ Peu de formation encadrée
- ❖ La faible qualité du travail (*work slop*) et le désengagement du personnel peuvent diminuer la productivité de l'organisation
- ❖ Temps économisé : augmente la cadence des tâches?
- ❖ Protection des données personnelles

# Avoir l'IA comme patron?



## "Uber for Nurses" May Soon Be on the Ballot in California

BY  
ALEX N. PRESS

Following the Prop 22 model, a ballot proposal in California seeks to strip app-based health care workers of employee status. Silicon Valley yet again wants to exempt apps from labor laws – but capital may have a real fight on its hands this time.



Nearly one in five nurses have left the field entirely since the start of the pandemic, with more than 500,000 health care workers quitting just in December of 2021. (Hush Naidoo Jade / Unsplash)

Crédits: Uber; Jacobin

La technologie devrait maintenir les règles encadrant les conditions de travail

# Dépistage du décrochage scolaire : enjeux

## Points positifs

- ✓ Réduction du temps alloué à la détection
- ✓ Identification précoce de cas plus « difficiles à détecter »

## À surveiller

- ❖ Biais et stigmatisation
- ❖ Temps économisé : plus de temps d'aide ou plus de cas? Pas plus de ressources d'aide
- ❖ Besoin de saisir plus de données
- ❖ Protection des données personnelles
- ❖ Explicabilité : comment justifier la détection et l'intervention?
- ❖ **Danger : autonomie professionnelle**

# La scie à chaîne idéologique?

- « L'intelligence artificielle » est utilisée comme une justification politique pour réduire les dépenses de l'État
- Il n'existe aucune preuve que l'IA peut actuellement « remplacer » les travailleuses et travailleurs du secteur public



Photo : José Luis Magaña/AP

# Intelligence artificielle : des balises sans dérives



Centrale des syndicats  
du Québec



[www.lacsq.org/dossiers/intelligence-  
artificielle-des-balises-sans-derives/](http://www.lacsq.org/dossiers/intelligence-artificielle-des-balises-sans-derives/)